

Att. B
l. 1-2-3-4-5



AZIENDA
OSPEDALIERA
SAN PIO

BENEVENTO

AZIENDA OSPEDALIERA
“SAN PIO” - BENEVENTO
di Rilievo Nazionale e di Alta Specializzazione
DEA di II Livello

LOTTO 1 - ALLEGATO_B Parametri a punteggio_EMOSTASI

PROCEDURA APERTA PER L’AFFIDAMENTO DI NOLEGGIO QUINQUENNALE DI STRUMENTI ANALITICI, E DI REAGENTI. ATTREZZATURE E RELATIVA ASSISTENZA TECNICA, PER LA DETERMINAZIONE DI TEST CHIMICO-CLINICI OCCORRENTI ALLA UOC PATOLOGIA CLINICA DELL’A.O.R.N. “SAN PIO” DI BENEVENTO

Di seguito si riportano i parametri/criteri oggetto della valutazione tecnica a punteggio

Parametro/ Criterio	Descrizione parametro	Criterio di Valutazione Criterio Tabellare (T) Criterio Discrezionale (D) Criterio Quantitativo (Q)	Massimo Punteggio parziale (Ppmax)	Compilazione a cura dell’OE (riportare pagina e documento ove evincere le informazioni)
STRUMENTAZIONE: EMOCOAGULATORE FASCIA A				Subtotale 18 pt max
1	Cadenza analitica superiore a quanto richiesto	Criterio Quantitativo (Q) $[(X_i - X_0) / (X_{MAX} - X_0)] * P_{pmax}$ X _i il punteggio in esame X ₀ = 250 PT/ora X _{MAX} = il valore massimo tra quelli offerti	2	<i>Documentare. Indicare il numero di pagina della Documentazione Tecnica a cui si far riferimento per il parametro in esame.</i>
2	Sistema ottico di lettura per tutti i test coagulativi	Criterio Tabellare (T) SI = Ppmax punti NO = 0 punti Il punteggio sarà attribuito in funzione della tipologia di sistema di lettura con annessa la possibilità e stampa di tutte le curve di reazione (coagulative, cromogeniche e immunologiche) insieme alle derivate prima e seconda delle curve dei test coagulativi PT ed APTT (come da raccomandazioni SSC ed ISTH)	4	<i>Documentare. Indicare il numero di pagina della Documentazione Tecnica a cui si far riferimento per il parametro in esame.</i>

**AZIENDA OSPEDALIERA
SAN PIO**

Via dell’Angelo, 1- Benevento C.F. 01009760628

Presidio Ospedaliero “Gaetano Rummo”
Via dell’Angelo, 1 – 82100 Benevento
Tel. 0824 57111

Presidio Ospedaliero “Sant’Alfonso Maria dei Liguori”
Contrada San Pietro – 82019 Sant’Agata dei Goti
Tel. 0823 313111

3	Caricamento in continuo dei reagenti senza interruzione della sessione di lavoro	Criterio Tabellare (T) SI= Ppmax punti NO= 0 punti Il punteggio sarà attribuito all'apparecchio che consente il caricamento in continuo dei reagenti senza interruzione della sessione di lavoro o messa in pausa della strumentazione	2	<i>Documentare.</i> Indicare il numero di pagina della Documentazione Tecnica a cui si far riferimento per il parametro in esame.
4	Modalità di gestione dei campioni urgenti (STAT)	Criterio Tabellare (T) SI= Ppmax punti NO= 0 punti Il punteggio verrà attribuito al sistema che abbia una gestione dei campioni urgenti in qualsiasi posto si trovino dell'alloggiamento, senza che l'operatore debba spostare il campione in altra posizione ed inoltre con gestione dell'urgenza solo da software dello strumento e non dal LIS.	2	<i>Documentare.</i> Indicare il numero di pagina della Documentazione Tecnica a cui si far riferimento per il parametro in esame.
5	Interfaccia operativa dell'apparecchiatura	Criterio Tabellare (T) SI= 3 punti NO= 0 punti Il punteggio verrà attribuito all'operatore economico che offre la stessa interfaccia operativa software tra il coagulometro di tipo A e di tipo B. Inoltre, il modulo di controllo dei due Coagulometri (A e B) deve essere Windows	2	<i>Documentare.</i> Indicare il numero di pagina della Documentazione Tecnica a cui si far riferimento per il parametro in esame.
6	Sistema specifico per la rilevazione di interferenze nel campione (Ittero, lipemia, emolisi)	Criterio Tabellare (T) SI= Ppmax punti NO= 0 punti Il punteggio verrà attribuito all'apparecchiatura che ha un sistema di controllo per la presenza di interferenti. Grazie all'utilizzo di algoritmi di calcoli basati su lunghezze d'onda differenti che permettono all'operatore di impostare soglie di allarme per ogni tipologia di test	2	<i>Documentare.</i> Indicare il numero di pagina della Documentazione Tecnica a cui si far riferimento per il parametro in esame.
7	Ergonomia e sicurezza del sistema di fascia A	Criterio Discrezionale (D) Il punteggio verrà attribuito in maniera discrezionale, valutando il minor ingombro del sistema, la semplicità dell'interfaccia utente, la presenza di contenitori di soluzioni e reagenti	2	<i>Documentare.</i> Indicare il numero di pagina della Documentazione Tecnica a cui si far riferimento per il parametro in esame.
8		Criterio Quantitativo (Q) Se Ni<5 curve di calibrazione per lotti differenti	2	<i>Documentare.</i> Indicare il numero di pagina della Documentazione Tecnica a cui si far riferimento per il parametro in esame.

**AZIENDA OSPEDALIERA
SAN PIO**

Via dell'Angelo, 1- Benevento C.F. 01009760628

Presidio Ospedaliero "Gaetano Rummo"
Via dell'Angelo, 1 – 82100 Benevento
Tel. 0824 57111

Presidio Ospedaliero "Sant'Alfonso Maria dei Liguori"
Contrada San Pietro – 82019 Sant'Agata dei Goti
Tel. 0823 313111

	Processo di calibrazione automatico	$P_i \square 0$ punti Altrimenti: $P_i = (N_i / N_{max}) * P_{pmax}$ dove N_i è il valore in esame N_{max} è il massimo valore tra le offerte ammesse alla valutazione N è il numero di curve di calibrazione memorizzabile a bordo dell'apparecchio, senza il supporto di ausili informatici esterni, con lotti di calibrazione differenti)		
STRUMENTAZIONE: EMOCOAGULATORE FASCIA B			Subtotale 16 pt max	
1	Sistema ottico di lettura per tutti i test coagulativi	Criterio Tabellare (T) $SI = P_{pmax}$ punti $NO = 0$ punti Il punteggio sarà attribuito in funzione della tipologia di sistema di lettura con annessa la possibilità e stampa di tutte le curve di reazione (coagulative, cromogeniche e immunologiche) insieme alle derivate prima e seconda delle curve dei test coagulativi PT ed APTT (come da raccomandazioni SSC ed ISTH)	4	<i>Documentare. Indicare il numero di pagina della Documentazione Tecnica a cui si far riferimento per il parametro in esame.</i>
2	Caricamento in continuo dei reagenti senza interruzione della sessione di lavoro	Criterio Tabellare (T) $SI = P_{pmax}$ punti $NO = 0$ punti Il punteggio sarà attribuito all'apparecchio che consente il caricamento in continuo dei reagenti senza interruzione della sessione di lavoro o messa in pausa della strumentazione	2	<i>Documentare. Indicare il numero di pagina della Documentazione Tecnica a cui si far riferimento per il parametro in esame.</i>
3	Modalità di gestione dei campioni urgenti (STAT)	Criterio Tabellare (T) $SI = P_{pmax}$ punti $NO = 0$ punti Il punteggio verrà attribuito al sistema che abbia una gestione dei campioni urgenti in qualsiasi posto si trovino dell'alloggiamento, senza che l'operatore debba spostare il campione in altra posizione ed inoltre con gestione dell'urgenza solo da software dello strumento e non dal LIS.	2	<i>Documentare. Indicare il numero di pagina della Documentazione Tecnica a cui si far riferimento per il parametro in esame.</i>

**AZIENDA OSPEDALIERA
SAN PIO**

Via dell'Angelo, 1- Benevento C.F. 01009760628

Presidio Ospedaliero "Gaetano Rummo"
Via dell'Angelo, 1 – 82100 Benevento
Tel. 0824 57111

Presidio Ospedaliero "Sant'Alfonso Maria dei Liguori"
Contrada San Pietro – 82019 Sant'Agata dei Goti
Tel. 0823 313111

4	Sistema specifico per la rilevazione di interferenze nel campione (Ittero, lipemia, emolisi)	<p>Criterio Tabellare (T)</p> <p>SI= Ppmax punti NO= 0 punti</p> <p>Il punteggio verrà attribuito all'apparecchiatura che ha un sistema di controllo per la presenza di interferenti. Grazie all'utilizzo di algoritmi di calcoli basati su lunghezze d'onda differenti che permettono all'operatore di impostare soglie di allarme per ogni tipologia di test</p>	2	<p>Documentare.</p> <p>Indicare il numero di pagina della Documentazione Tecnica a cui si far riferimento per il parametro in esame.</p>
5	Ergonomia e sicurezza del sistema di fascia A	<p>Criterio Discrezionale (D)</p> <p>Il punteggio verrà attribuito in maniera discrezione, valutando il minor ingombro del sistema, la semplicità dell'interfaccia utente, la presenza di contenitori di soluzioni e reflui</p>	2	<p>Documentare.</p> <p>Indicare il numero di pagina della Documentazione Tecnica a cui si far riferimento per il parametro in esame.</p>
6	Processo di calibrazione automatico	<p>Criterio Quantitativo (Q)</p> <p>Se Ni < 5 curve di calibrazione per lotti differenti</p> <p>Pi 0 punti</p> <p>Altrimenti: $P_i = (N_i / N_{max}) * P_{pmax}$ dove Ni è il valore in esame Nmax è il massimo valore tra le offerte ammesse alla valutazione N è il numero di curve di calibrazione memorizzabile a bordo dell'apparecchio, senza il supporto di ausili informatici esterni, con lotti di calibrazione differenti)</p>	2	<p>Documentare.</p> <p>Indicare il numero di pagina della Documentazione Tecnica a cui si far riferimento per il parametro in esame.</p>
7	Ergonomia e sicurezza del sistema di fascia B	<p>Criterio Discrezionale (D)</p> <p>Il punteggio verrà attribuito in maniera discrezione, valutando il minor ingombro del sistema, la semplicità dell'interfaccia utente, la presenza di contenitori di soluzioni e reflui</p>	2	<p>Documentare.</p> <p>Indicare il numero di pagina della Documentazione Tecnica a cui si far riferimento per il parametro in esame.</p>
STRUMENTAZIONE: AGGREGATORE PIASTRINICO		Subtotale 8 pt max		
1	Possibilità di effettuare 5 determinazioni contemporaneamente	<p>Criterio Tabellare (T)</p> <p>SI= Ppmax punti NO= 0 punti</p> <p>Il punteggio verrà attribuito al sistema che riesce ad eseguire il numero di determinazioni contemporaneamente indicato</p>	2	<p>Documentare.</p> <p>Indicare il numero di pagina della Documentazione Tecnica a cui si far riferimento per il parametro in esame.</p>

**AZIENDA OSPEDALIERA
SAN PIO**

Via dell'Angelo, 1- Benevento C.F. 01009760628

Presidio Ospedaliero "Gaetano Rummo"
Via dell'Angelo, 1 – 82100 Benevento
Tel. 0824 57111

Presidio Ospedaliero "Sant'Alfonso Maria dei Liguori"
Contrada San Pietro – 82019 Sant'Agata dei Goti
Tel. 0823 313111

2	Controllo di qualità per ogni singola misurazione	Criterio Tabellare (T) SI= Ppmax punti NO= 0 punti Il punteggio verrà attribuito al sistema che garantisce i controlli qualità richiesti	2	<i>Documentare. Indicare il numero di pagina della Documentazione Tecnica a cui si far riferimento per il parametro in esame.</i>
3	Possibilità di archiviazione per singolo test e altre possibilità di archiviazione	Criterio Discrezionale (D) Sarà attribuito il miglior punteggio alla soluzione più performante per la memorizzazione ed archiviazione dei risultati per ogni singolo test	2	<i>Documentare. Indicare il numero di pagina della Documentazione Tecnica a cui si far riferimento per il parametro in esame.</i>
4	Analizzatore dell'aggregazione piastrinica per il monitoraggio dei farmaci antiaggreganti che utilizzi sangue intero con campioni di volume non superiore ai 350 ul	Criterio Tabellare (T) SI= Ppmax punti NO= 0 punti Il punteggio verrà attribuito al sistema che riesce ad eseguire l'analisi richiesta con il volume massimo indicato	2	<i>Documentare. Indicare il numero di pagina della Documentazione Tecnica a cui si far riferimento per il parametro in esame.</i>
STRUMENTAZIONE: REAGENTI PER I COAGULATORI				Subtotale 13 pt max
1	Completezza dei reagenti offerti eseguibili direttamente sulla strumentazione A e B (obbligatori +auspicabili)	Criterio Tabellare (T) SI= Ppmax punti NO= 0 punti Il punteggio verrà attribuito al sistema che esegue i controlli di qualità sui tre livelli	3	<i>Documentare. Indicare il numero di pagina della Documentazione Tecnica a cui si far riferimento per il parametro in esame.</i>
2	Lotto unico di produzione per reagenti di routine (PT, APTT, Fibrinogeno, AT e DD), trombofilia (PC, PS e APCR), calibratori e controlli di qualità	Criterio Tabellare (T) SI= Ppmax punti NO= 0 punti	3	<i>Documentare. Indicare il numero di pagina della Documentazione Tecnica a cui si far riferimento per il parametro in esame.</i>
2	Calibratori e controlli di qualità garantito almeno 12 mesi	Criterio Tabellare (T) SI= Ppmax punti NO= 0 punti	1	<i>Documentare. Indicare il numero di pagina della Documentazione Tecnica a cui si far riferimento per il parametro in esame.</i>
4	Reagente PS con metodica immunoturbidimetrica per la rilevazione basata sull'utilizzo del C4bBP per legare la rilevazione della sola frazione libera della PS.	Criterio Tabellare (T) SI= Ppmax punti NO= 0 punti	3	<i>Documentare. Indicare il numero di pagina della Documentazione Tecnica a cui si far riferimento per il parametro in esame.</i>

**AZIENDA OSPEDALIERA
SAN PIO**

Via dell'Angelo, 1- Benevento C.F. 01009760628

Presidio Ospedaliero "Gaetano Rummo"
Via dell'Angelo, 1 – 82100 Benevento
Tel. 0824 57111

Presidio Ospedaliero "Sant'Alfonso Maria dei Liguori"
Contrada San Pietro – 82019 Sant'Agata dei Goti
Tel. 0823 313111

5	Strumenti e reagenti obbligatori da T1 a T26 prodotti dal medesimo fabbricante	Criterio Tabellare (T) SI= Ppmax punti NO= 0 punti	3	
STRUMENTAZIONE: SOFTWARE MANITORAGGIO TAO				Subtotale 4 pt max
1	Software TAO con gestione separata della TAO classica (AVK) ed anticoagulanti orali diretti (DOA)	Criterio Tabellare (T) SI= Ppmax punti NO= 0 punti	2	<i>Relazionare. Se si presentano Relazioni allegate alla Scheda "Parametri a punteggio", indicare il numero della pagina a cui si fa riferimento per il parametro in esame</i>
2	Gestione della TAO Classica (AVK) con algoritmi validati da studi clinici prospettici, multicentrici ed internazionali	Criterio Tabellare (T) SI= Ppmax punti NO= 0 punti	2	<i>Relazionare. Inserire riferimenti bibliografici a supporto. Se si presentano Relazioni allegate alla Scheda "Parametri a punteggio", indicare il numero della pagina a cui si fa riferimento per il parametro in esame</i>
Ulteriori parametri				Subtotale 11 pt max
1	Stessi reagenti e cuvette di reazione utilizzabili sulla strumentazione offerta Coagulometri di fascia A e fascia B	Criterio Tabellare (T) SI= Ppmax punti NO= 0 punti	3	<i>Relazionare. Inserire riferimenti bibliografici a supporto. Se si presentano Relazioni allegate alla Scheda "Parametri a punteggio", indicare il numero della pagina a cui si fa riferimento per il parametro in esame</i>
2	Certificazioni parità di genere UNI/PdR 125:2022 (Possesso della Certificazione di parità di genere o equivalente) Nel caso di partecipazione di RTI o Consorzi verrà attribuito il punteggio solo nel caso in cui tutti i componenti la RTI e tutte le Imprese esecutrici sono in possesso della certificazione indicata	Criterio Tabellare (T) SI= Ppmax punti NO= 0 punti	2	<i>Relazionare. Inserire riferimenti bibliografici a supporto. Se si presentano Relazioni allegate alla Scheda "Parametri a punteggio", indicare il numero della pagina a cui si fa riferimento per il parametro in esame</i>
3	Adattabilità al laboratorio della soluzione globale proposta	Criterio Discrezionale (D) Sarà valutata la migliore soluzione che tenga conto degli spazi attualmente disponibili in cui allocare la strumentazione offerta	4	<i>Relazionare. Se si presentano Relazioni allegate alla Scheda "Parametri a punteggio", indicare il numero della pagina a cui si fa riferimento per il parametro in esame</i>

**AZIENDA OSPEDALIERA
SAN PIO**

Via dell'Angelo, 1- Benevento C.F. 01009760628

Presidio Ospedaliero "Gaetano Rummo"
Via dell'Angelo, 1 – 82100 Benevento
Tel. 0824 57111

Presidio Ospedaliero "Sant'Alfonso Maria dei Liguori"
Contrada San Pietro – 82019 Sant'Agata dei Goti
Tel. 0823 313111

4	Condizione migliorative di assistenza oltre i requisiti minimi	Criterio Discrezionale (D) Saranno valutati le migliori condizioni di assistenza proposta rispetto ai requisiti minimi ivi compresi la assistenza remota per la strumentazione con condivisione in tempo reale e in totale sicurezza del desktop dello strumento adatta a consentire attività di assistenza, prevenzione e formazione a distanza	2	<i>Relazionare. Se si presentano Relazioni allegare alla Scheda "Parametri a punteggio", indicare il numero della pagina a cui si fa riferimento per il parametro in esame</i>
---	---	--	---	---

Totale 70 punti tecnici

Il Dirigente dell'U.O.C. Patologia Clinica, Dott. Maurizio Fumi

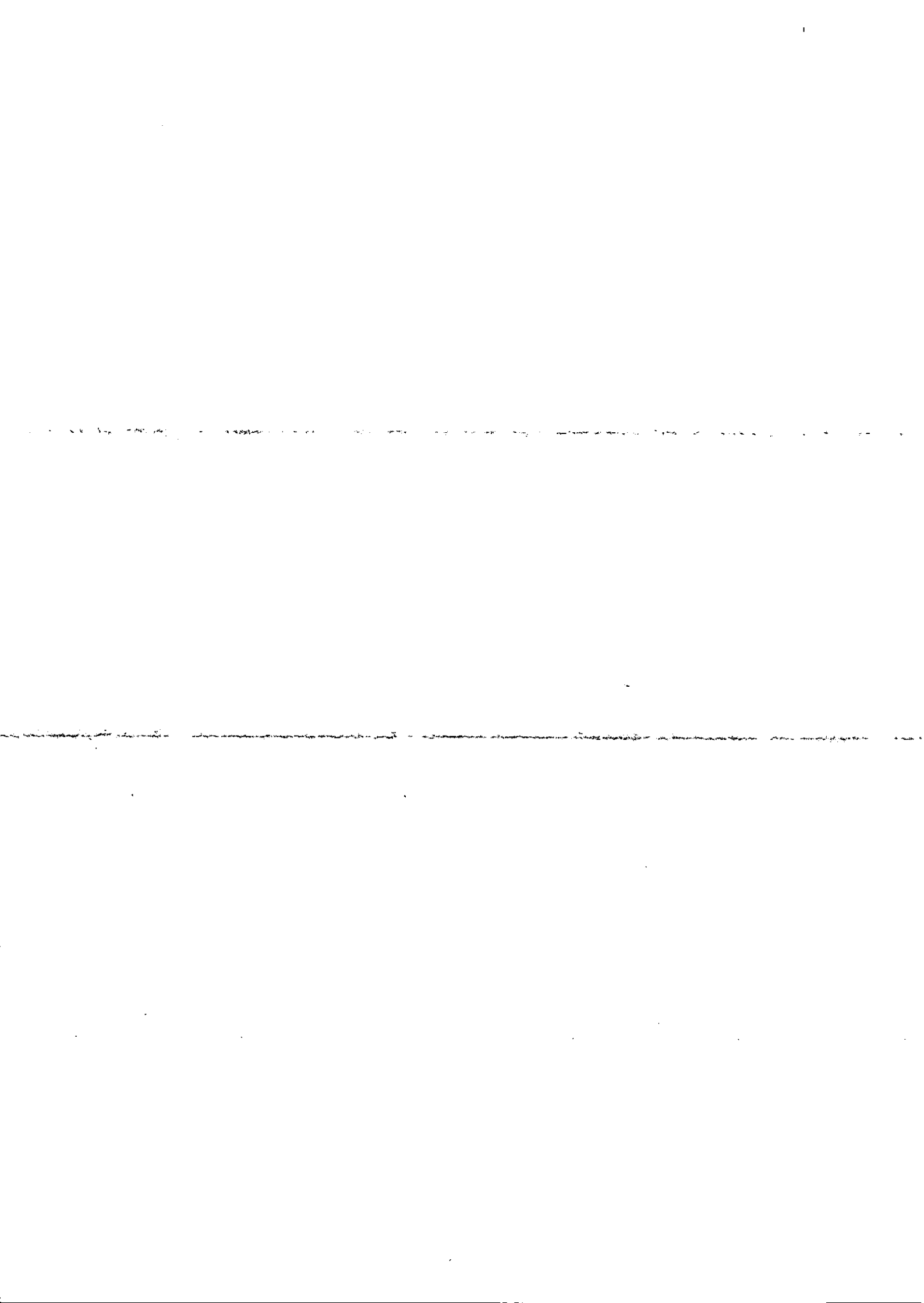
Il Dirigente Responsabile U.O.S. Ingegneria Clinica, Ing. Gianpaolo Catalano

**AZIENDA OSPEDALIERA
SAN PIO**

Via dell'Angelo, 1- Benevento C.F. 01009760628

Presidio Ospedaliero "Gaetano Rummo"
Via dell'Angelo, 1 – 82100 Benevento
Tel. 0824 57111

Presidio Ospedaliero "Sant'Alfonso Maria dei Liguori"
Contrada San Pietro – 82019 Sant'Agata dei Goti
Tel. 0823 313111



LOTTO 2 - ALLEGATO_B Parametri a punteggio_BIOLOGIA MOLECOLARE

PROCEDURA APERTA PER L'AFFIDAMENTO DI NOLEGGIO QUINQUENNALE DI STRUMENTI ANALITICI, E DI REAGENTI. ATTREZZATURE E RELATIVA ASSISTENZA TECNICA, PER LA DETERMINAZIONE DI TEST CHIMICO-CLINICI OCCORRENTI ALLA UOC PATOLOGIA CLINICA DELL'A.O.R.N. "SAN PIO" DI BENEVENTO

Di seguito si riportano i parametri/criteri oggetto della valutazione tecnica a punteggio

Parametro/ Criterio	Descrizione parametro	Criterio di Valutazione Criterio Tabellare (T) Criterio Discrezionale (D) Criterio Quantitativo (Q)	Massimo Punteggio parziale (Ppmax)	Compilazione a cura dell'OE (riportare pagina e documento ove evincere le informazioni)
STRUMENTAZIONE				
1	Sistema idoneo per saggi IVD, per estrazione e Real Time PCR con protocolli e reagenti definiti dall'utilizzatore (Home Made)	Criterio Tabellare (T) SI= Ppmax punti NO= 0 punti	6	<i>Documentare. Indicare il numero di pagina della Documentazione Tecnica a cui si far riferimento per il parametro in esame.</i>
2	Estrazione degli acidi nucleici (DNA ed RNA) completamente automatizzata, basata sulla tecnologia a beads magnetiche	Criterio Tabellare (T) SI= Ppmax punti NO= 0 punti	6	<i>Documentare. Indicare il numero di pagina della Documentazione Tecnica a cui si far riferimento per il parametro in esame.</i>

3	Test da eseguire in mono strip per l'estrazione del DNA e dell'RNA che contengono tutti i reagenti necessari (puntali, reagenti e tubi) senza necessità di caricare ulteriori reagenti a bordo macchina	Criterio Tabellare (T) SI= Ppmax punti NO= 0 punti	6	<i>Documentare. Indicare il numero di pagina della Documentazione Tecnica a cui si far riferimento per il parametro in esame.</i>
4	Possibilità di testare campioni differenti per differenti target contemporaneamente	Criterio Tabellare (T) SI= Ppmax punti NO= 0 punti	6	<i>Documentare. Indicare il numero di pagina della Documentazione Tecnica a cui si far riferimento per il parametro in esame.</i>
5	Possibilità di effettuare test differenti simultaneamente: - Sola estrazione e purificazione degli acidi nucleici - Sola amplificazione e rilevazione PCR - Estrazione e purificazione degli acidi nucleici, seguite da amplificazione Real Time PCR e rilevazione del/dei target molecolare	Criterio Tabellare (T) SI= Ppmax punti NO= 0 punti	8	<i>Documentare. Indicare il numero di pagina della Documentazione Tecnica a cui si far riferimento per il parametro in esame.</i>
6	Nessuna necessità di aggiunta di calibratori e/o controlli positivi/negativi per validare la seduta	Criterio Tabellare (T) SI= Ppmax punti NO= 0 punti	6	<i>Documentare. Indicare il numero di pagina della Documentazione Tecnica a cui si far riferimento per il parametro in esame.</i>
7	Tecnologia basata su cartridges micro-fluidiche	Criterio Tabellare (T) SI= Ppmax punti	6	<i>Documentare. Indicare il numero di pagina della Documentazione Tecnica a cui si far riferimento per il parametro in esame.</i>

**AZIENDA OSPEDALIERA
SAN PIO**

Via dell'Angelo, 1- Benevento C.F. 01009760628

Presidio Ospedaliero "Gaetano Rummo"
Via dell'Angelo, 1 – 82100 Benevento
Tel. 0824 57111

Presidio Ospedaliero "Sant'Alfonso Maria dei Liguori"
Contrada San Pietro – 82019 Sant'Agata dei Goti
Tel. 0823 313111

		NO= 0 punti		
8	Possibilità di effettuare analisi quantitativa anche per eventuali test home made eseguibili sulla piattaforma	Criterio Tabellare (T) SI= Ppmax punti NO= 0 punti	6	<i>Documentare. Indicare il numero di pagina della Documentazione Tecnica a cui si far riferimento per il parametro in esame.</i>
9	Strumentazione da banco compatta, non modulare con capacità di carico di 24 campioni clinici contestualmente	Criterio Tabellare (T) SI= Ppmax punti NO= 0 punti	2	<i>Documentare. Indicare il numero di pagina della Documentazione Tecnica a cui si far riferimento per il parametro in esame.</i>
10	Tipologie di probes supportate dallo strumento: TaqMan, SYBR Green, Scorpion Primer, Molecular Beacons, MGB	Criterio Tabellare (T) SI= Ppmax punti NO= 0 punti	6	<i>Documentare. Indicare il numero di pagina della Documentazione Tecnica a cui si far riferimento per il parametro in esame.</i>
11	Possibilità di rilevare per la diagnosi di vaginiti/vaginosi in un unico multiplex Lactobacillus spp. (L. crispatus e L. jensenii), Gardnerella vaginalis, Atopobium vaginae, Batteri associati alla vaginosi batterica-2 (BVAB-2) Megasphaera, Candida spp. (C. albicans, C. tropicalis, C. parapsilosis, C. dubliniensis), Candida glabrata, Candida krusei, Trichomonas vaginalis	Criterio Tabellare (T) SI= Ppmax punti NO= 0 punti	2	<i>Documentare. Indicare il numero di pagina della Documentazione Tecnica a cui si far riferimento per il parametro in esame.</i>
12	Possibilità di effettuare analisi di Melting con visualizzazione delle curve di amplificazione anche per eventuali test	Criterio Tabellare (T) SI= Ppmax punti NO= 0 punti	4	<i>Documentare. Indicare il numero di pagina della Documentazione Tecnica a cui si far riferimento per il parametro in esame.</i>

**AZIENDA OSPEDALIERA
SAN PIO**

Via dell'Angelo , 1- Benevento C.F. 01009760628

Presidio Ospedaliero "Gaetano Rummo"
Via dell'Angelo, 1 – 82100 Benevento
Tel. 0824 57111

Presidio Ospedaliero "San'Alfonso Maria dei Liguori"
Contrada San Pietro – 82019 Sant'Agata dei Goti
Tel. 0823 313111

	home made eseguibili sulla piattaforma			
13	Certificazioni parità di genere UNI/PdR 125:2022 (Possesso della Certificazione di parità di genere o equivalente) Nel caso di partecipazione di RTI o Consorzi verrà attribuito il punteggio solo nel caso in cui tutti i componenti la RTI e tutte le Imprese esecutrici sono in possesso della certificazione indicata	Criterio Tabellare (T) SI= Ppmax punti NO= 0 punti	2	<i>Documentare.</i> Indicare il numero di pagina della Documentazione Tecnica a cui si far riferimento per il parametro in esame.
14	Adattabilità al laboratorio della soluzione globale proposta	Criterio Discrezionale (D) Sarà valutata la migliore soluzione che tenga conto degli spazi attualmente disponibili in cui allocare la strumentazione offerta	2	<i>Documentare.</i> Indicare il numero di pagina della Documentazione Tecnica a cui si far riferimento per il parametro in esame.
15	Condizione migliorative di assistenza oltre i requisiti minimi	Criterio Discrezionale (D) Saranno valutati le migliori condizioni di assistenza proposta rispetto ai requisiti minimi ivi compresi la assistenza remota per la strumentazione con condivisione in tempo reale e in totale sicurezza del desktop dello strumento adatta a consentire attività di assistenza, prevenzione e formazione a distanza	2	<i>Documentare.</i> Indicare il numero di pagina della Documentazione Tecnica a cui si far riferimento per il parametro in esame.
Totale punteggio			70	

Totale 70 punti tecnici

Il Dirigente dell'U.O.C. Patologia Clinica, Dott. Maurizio Fumi

Il Dirigente Responsabile U.O.S. Ingegneria Clinica, Ing. Gianpaolo Catalano

**AZIENDA OSPEDALIERA
SAN PIO**

Via dell'Angelo, 1- Benevento C.F. 01009760628

Presidio Ospedaliero "Gaetano Rummo"
Via dell'Angelo, 1 – 82100 Benevento
Tel. 0824 57111

Presidio Ospedaliero "Sant'Alfonso Maria dei Liguori"
Contrada San Pietro – 82019 Sant'Agata dei Goti
Tel. 0823 313111



AZIENDA
OSPEDALIERA
SAN PIO

BENEVENTO

AZIENDA OSPEDALIERA
“SAN PIO” - BENEVENTO
di Rilievo Nazionale e di Alta Specializzazione
DEA di II Livello

**LOTTO 3 - ALLEGATO_B_Parametri a punteggio_ ONCOEMATOLOGIA E
FARMACOGENETICA ESTRATTORI ACIDI NUCLEIDI**

**PROCEDURA APERTA PER L’AFFIDAMENTO DI NOLEGGIO QUINQUENNALE DI
STRUMENTI ANALITICI, E DI REAGENTI. ATTREZZATURE E RELATIVA ASSISTENZA
TECNICA, PER LA DETERMINAZIONE DI TEST CHIMICO-CLINICI OCCORRENTI ALLA
UOC PATOLOGIA CLINICA DELL’A.O.R.N. “SAN PIO” DI BENEVENTO**

Di seguito si riportano i parametri/criteri oggetto della valutazione tecnica a punteggio

Parametro/ Criterio	Descrizione parametro	Criterio di Valutazione Criterio Tabellare (T) Criterio Discrezionale (D) Criterio Quantitativo (Q)	Massimo Punteggio parziale (Ppmax)	Compilazione a cura dell’OE (riportare pagina e documento ove evincere le informazioni)
1	Piattaforma di estrazione in grado di processare da 1 a 32 campioni singoli	Criterio Tabellare (T) Si=Ppmax No=0	10	<i>Documentare. Indicare il numero di pagina della Documentazione Tecnica a cui si far riferimento per il parametro in esame.</i>
2	Kit completo per la identificazione mediante real-Time PCR dei trascritti BCR-ABL a partire da campioni di midollo, sangue periferico o anello dei bianchi	Criterio Discrezionale (D) Sarà valutato positivamente il kit completo di mix one- step pronte all’uso, per i geni di fusione e per il gene house-keeping, con primer e probe conformi alle linee guida internazionali EAC “Europe Against Cancer” Il gene housekeeping deve essere ABL I trascritti di fusione p190, p210 e p230. Certificato CE-IVD	10	<i>Documentare. Indicare il numero di pagina della Documentazione Tecnica a cui si far riferimento per il parametro in esame.</i>

**AZIENDA OSPEDALIERA
SAN PIO**

Via dell’Angelo , 1- Benevento C.F. 01009760628

Presidio Ospedaliero “Gaetano Rummo”
Via dell’Angelo, 1 – 82100 Benevento
Tel. 0824 57111

Presidio Ospedaliero “San’Alfonso Maria dei Liguori”
Contrada San Pietro – 82019 Sant’Agata dei Goti
Tel. 0823 313111

3	Kit di V617F JAK2 con unica mix pronta all'uso contenente primer e probe, una mix di amplificazione pronta all'uso e di un'unica curva standard per il gene Wild type e per il gene mutato.	Criterio Discrezionale (D) Sarà valutato positivamente la migliore soluzione che tenga conto del risultato deve essere espresso in % alla presenza della mutazione V617F e la possibilità di rilevare simultaneamente in un'unica reazione la fluorescenza specifica per il gene Wild Type e il gene mutato.	10	<i>Documentare. Indicare il numero di pagina della Documentazione Tecnica a cui si far riferimento per il parametro in esame.</i>
4	Kit di amplificazione con oligonucleotidi e sonde specifiche con rilevazione in qPCR-Real-Time	Criterio Tabellare (T) Si=Ppmax No=0	10	<i>Documentare. Indicare il numero di pagina della Documentazione Tecnica a cui si far riferimento per il parametro in esame.</i>
5	Reagenti pronti all'uso e controlli di seduta analitica necessari per effettuare almeno 3 sedute indipendenti	Criterio Tabellare (T) Si=Ppmax No=0	7	<i>Documentare. Indicare il numero di pagina della Documentazione Tecnica a cui si far riferimento per il parametro in esame.</i>
6	Rilevazione dei test per la genotipizzazione dei polimorfismi associati a varianti per Farmacogenetiche singolarmente o simultaneamente con un unico profilo termico, che garantisce un'unica corsa di Real-Time qPCR	Criterio Tabellare (T) Si=Ppmax No=0	12	<i>Documentare. Indicare il numero di pagina della Documentazione Tecnica a cui si far riferimento per il parametro in esame.</i>
7	Strumentazione aggiuntiva	Criterio Discrezionale (D) Saranno valutate le migliori proposte di strumentazioni aggiuntiva richiesta nei requisiti minimi che meglio si adatta alla progettualità del Lotto 3	7	<i>Documentare. Indicare il numero di pagina della Documentazione Tecnica a cui si far riferimento per il parametro in esame.</i>

**AZIENDA OSPEDALIERA
SAN PIO**

Via dell'Angelo, 1- Benevento C.F. 01009760628

Presidio Ospedaliero "Gaetano Rummo"
Via dell'Angelo, 1 – 82100 Benevento
Tel. 0824 57111

Presidio Ospedaliero "Sant'Alfonso Maria dei Liguori"
Contrada San Pietro – 82019 Sant'Agata dei Goti
Tel. 0823 313111

8	Adattabilità al laboratorio della soluzione globale proposta	Criterio Discrezionale (D) Sarà valutata la migliore soluzione che tenga conto degli spazi attualmente disponibili in cui allocare tutte le strumentazioni offerte	2	<i>Documentare. Indicare il numero di pagina della Documentazione Tecnica a cui si far riferimento per il parametro in esame.</i>
9	Certificazioni parità di genere UNI/PdR 125:2022 (Possesso della Certificazione di parità di genere o equivalente) Nel caso di partecipazione di RTI o Consorzi verrà attribuito il punteggio solo nel caso in cui tutti i componenti la RTI e tutte le Imprese esecutrici sono in possesso della certificazione indicata	Criterio Tabellare (T) SI= Ppmax punti NO= 0 punti	2	<i>Documentare. Indicare il numero di pagina della Documentazione Tecnica a cui si far riferimento per il parametro in esame.</i>
Totale punteggio			70	

Totale 70 punti tecnici

Il Dirigente dell'U.O.C. Patologia Clinica, Dott. Maurizio Fumi

Il Dirigente Responsabile U.O.S. Ingegneria Clinica, Ing. Gianpaolo Catalano

**AZIENDA OSPEDALIERA
SAN PIO**

Via dell'Angelo, 1- Benevento C.F. 01009760628

Presidio Ospedaliero "Gaetano Rummo"
Via dell'Angelo, 1 – 82100 Benevento
Tel. 0824 57111

Presidio Ospedaliero "Sant'Alfonso Maria dei Liguori"
Contrada San Pietro – 82019 Sant'Agata dei Goti
Tel. 0823 313111



AZIENDA
OSPEDALIERA
SAN PIO

BENEVENTO

AZIENDA OSPEDALIERA
“SAN PIO” - BENEVENTO
di Rilievo Nazionale e di Alta Specializzazione
DEA di II Livello

LOTTO 4 – ALLEGATO B Parametri a punteggio_ IMMUNOMETRIA SPECIALE

PROCEDURA APERTA PER L’AFFIDAMENTO DI NOLEGGIO QUINQUENNALE DI STRUMENTI ANALITICI, E DI REAGENTI. ATTREZZATURE E RELATIVA ASSISTENZA TECNICA, PER LA DETERMINAZIONE DI TEST CHIMICO-CLINICI OCCORRENTI ALLA UOC PATOLOGIA CLINICA DELL’A.O.R.N. “SAN PIO” DI BENEVENTO

Di seguito si riportano i parametri/criteri oggetto della valutazione tecnica a punteggio

Parametro/ Criterio	Descrizione parametro	Criterio di Valutazione Criterio Tabellare (T) Criterio Discrezionale (D) Criterio Quantitativo (Q)	Massimo Punteggio parziale (Ppmax)	Compilazione a cura dell’OE (riportare pagina e documento ove evincere le informazioni)
STRUMENTAZIONE: ANALIZZATORE IMMUNOLOGICO				
1	Minimo 70 posizioni campioni	Criterio Tabellare (T) Si=Ppmax No=0	10	<i>Documentare. Indicare il numero di pagina della Documentazione Tecnica a cui si far riferimento per il parametro in esame.</i>
2	Minimo 20 posizioni reagenti	Criterio Discrezionale (D) Sarà valutato positivamente il kit completo di mix one- step pronte all’uso, per i geni di fusione e per il gene house-keeping, con primer e probe conformi alle linee guida internazionali EAC “Europe Against Cancer” Il gene housekeeping deve essere ABL I trascritti di fusione p190, p210 e p230	10	<i>Documentare. Indicare il numero di pagina della Documentazione Tecnica a cui si far riferimento per il parametro in esame.</i>
3	Reagenti con lettore RFID (Radiofrequenza per lettura del lotto, scadenza,ecc)	Criterio Tabellare (T) Si=Ppmax No=0	10	<i>Documentare. Indicare il numero di pagina della Documentazione Tecnica a cui si far riferimento per il parametro in esame.</i>

**AZIENDA OSPEDALIERA
SAN PIO**

Via dell’Angelo , 1- Benevento C.F. 01009760628

Presidio Ospedaliero “Gaetano Rummo”
Via dell’Angelo, 1 – 82100 Benevento
Tel. 0824 57111

Presidio Ospedaliero “Sant’Alfonso Maria dei Liguori”
Contrada San Pietro – 82019 Sant’Agata dei Goti
Tel. 0823 313111

4	Cuvette di reazione singola	Criterio Tabellare (T) Si=Ppmax No=0	10	<i>Documentare. Indicare il numero di pagina della Documentazione Tecnica a cui si far riferimento per il parametro in esame.</i>
5	Caricamento in continuo di reagenti e campioni senza attesa o interruzione della routine	Criterio Tabellare (T) Si=Ppmax No=0	10	<i>Documentare. Indicare il numero di pagina della Documentazione Tecnica a cui si far riferimento per il parametro in esame.</i>
6	Chemiluminescenza con marcature ABEI	Criterio Tabellare (T) Si=Ppmax No=0	5	<i>Documentare. Indicare il numero di pagina della Documentazione Tecnica a cui si far riferimento per il parametro in esame.</i>
7	Curva master e ricalibrazione su due punti	Criterio Tabellare (T) Si=Ppmax No=0	5	<i>Documentare. Indicare il numero di pagina della Documentazione Tecnica a cui si far riferimento per il parametro in esame.</i>
8	Indicatore luminoso di reagenti e campioni, con monitoraggio in tempo reale senza controllare sul monitor	Criterio Tabellare (T) Si=Ppmax No=0	4	<i>Documentare. Indicare il numero di pagina della Documentazione Tecnica a cui si far riferimento per il parametro in esame.</i>
9	Disponibilità di CQI integrato	Criterio Tabellare (T) Si=Ppmax No=0	2	<i>Documentare. Indicare il numero di pagina della Documentazione Tecnica a cui si far riferimento per il parametro in esame.</i>
10	Certificazioni parità di genere UNI/PdR 125:2022 (Possesso della Certificazione di parità di genere o equivalente) Nel caso di partecipazione di RTI o Consorzi verrà attribuito il punteggio solo nel caso in cui tutti i componenti la RTI e tutte le Imprese esecutrici sono in possesso della certificazione indicata	Criterio Tabellare (T) SI= Ppmax punti NO= 0 punti	2	<i>Documentare. Indicare il numero di pagina della Documentazione Tecnica a cui si far riferimento per il parametro in esame.</i>
11	Adattabilità al laboratorio della soluzione globale proposta	Criterio Discrezionale (D) Sarà valutata la migliore soluzione che tenga conto degli spazi attualmente disponibili in cui allocare la strumentazione offerta	2	<i>Documentare. Indicare il numero di pagina della Documentazione Tecnica a cui si far riferimento per il parametro in esame.</i>
Totale punteggio			70	

Totale 70 punti tecnici

Il Dirigente dell'U.O.C. Patologia Clinica, Dott. Maurizio Fumi

Il Dirigente Responsabile U.O.S. Ingegneria Clinica, Ing. Gianpaolo Catalano

**AZIENDA OSPEDALIERA
SAN PIO**

Via dell'Angelo, 1- Benevento C.F. 01009760628

Presidio Ospedaliero "Gaetano Rummo"
Via dell'Angelo, 1 – 82100 Benevento
Tel. 0824 57111

Presidio Ospedaliero "Sant'Alfonso Maria dei Liguori"
Contrada San Pietro – 82019 Sant'Agata dei Goti
Tel. 0823 313111

**AZIENDA OSPEDALIERA
SAN PIO**

Via dell'Angelo, 1- Benevento C.F. 01009760628

Presidio Ospedaliero "Gaetano Rummo"
Via dell'Angelo, 1 – 82100 Benevento
Tel. 0824 57111

Presidio Ospedaliero "Sant'Alfonso Maria dei Liguori"
Contrada San Pietro – 82019 Sant'Agata dei Goti
Tel. 0823 313111





AZIENDA
OSPEDALIERA
SAN PIO

BENEVENTO

AZIENDA OSPEDALIERA
"SAN PIO" - BENEVENTO
di Rilievo Nazionale e di Alta Specializzazione
DEA di II Livello

LOTTO 5 – ALLEGATO B Parametri a punteggio_ IMMUNOMETRIA TEST ESOTERICI

PROCEDURA APERTA PER L'AFFIDAMENTO DI NOLEGGIO QUINQUENNALE DI STRUMENTI ANALITICI, E DI REAGENTI. ATTREZZATURE E RELATIVA ASSISTENZA TECNICA, PER LA DETERMINAZIONE DI TEST CHIMICO-CLINICI OCCORRENTI ALLA UOC PATOLOGIA CLINICA DELL'A.O.R.N. "SAN PIO" DI BENEVENTO

Di seguito si riportano i parametri/criteri oggetto della valutazione tecnica a punteggio

Parametro/ Criterio	Descrizione parametro	Criterio di Valutazione Criterio Tabellare (T) Criterio Discrezionale (D) Criterio Quantitativo (Q)	Massimo Punteggio parziale (Ppmax)	Compilazione a cura dell'OE (riportare pagina e documento ove evincere le informazioni)
STRUMENTAZIONE: ANALIZZATORE IMMUNOLOGICO				
1	Offerta di tutti gli analiti del lotto	Criterio Quantitativo (Q) Con $N=N_{max}$ $P_i=P_{max}$ Oppure Con $N= N_{max} - 1$ $P_i=P_{max} - 3$ Oppure Con $N= N_{max} \leq 8$ $P_i=0$ Con N =numero analiti offerti N_{max} = elenco completo analiti richiesti	15	<i>Documentare. Indicare il numero di pagina della Documentazione Tecnica a cui si far riferimento per il parametro in esame.</i>
2	Test IGRA in chemiluminescenza	Criterio Tabellare (T) SI=5 punti NO= 0 punti	10	<i>Documentare. Indicare il numero di pagina della Documentazione Tecnica a cui si far riferimento per il parametro in esame.</i>

AZIENDA OSPEDALIERA
SAN PIO

Via dell'Angelo, 1- Benevento C.F. 01009760628

Presidio Ospedaliero "Gaetano Rummo"
Via dell'Angelo, 1 – 82100 Benevento
Tel. 0824 57111

Presidio Ospedaliero "Sant'Alfonso Maria dei Liguori"
Contrada San Pietro – 82019 Sant'Agata dei Goti
Tel. 0823 313111

3	Provette per il prelievo test IGRA diretto di sangue intero tipo vacutainer, sensibilizzate per la stimolazione in vitro con antigeni tubercolari ESAT-6 e CFP-10 (NIL, TB1, TB2 e Mitogeno)	Criterio Tabellare (T) SI=5 punti NO= 0 punti	5	Documentare. Indicare il numero di pagina della Documentazione Tecnica a cui si far riferimento per il parametro in esame.
4	Sensore di livello e di rilevazione di coaguli	Criterio Tabellare (T) SI=5 punti NO= 0 punti	4	Documentare. Indicare il numero di pagina della Documentazione Tecnica a cui si far riferimento per il parametro in esame.
5	Possibilità di memorizzare più curve di calibrazione	Criterio Tabellare (T) SI=4 punti NO= 0 punti	4	Documentare. Indicare il numero di pagina della Documentazione Tecnica a cui si far riferimento per il parametro in esame.
6	Software per archiviazione controlli di qualità	Criterio Tabellare (T) SI=3 punti NO= 0 punti	4	Documentare. Indicare il numero di pagina della Documentazione Tecnica a cui si far riferimento per il parametro in esame.
7	Utilizzo di provette a diametro variabile	Criterio Tabellare (T) SI=5 punti NO= 0 punti	6	Documentare. Indicare il numero di pagina della Documentazione Tecnica a cui si far riferimento per il parametro in esame.
8	Utilizzo di puntale monouso per la dispensazione dei campioni per una totale assenza di carry-over	Criterio Tabellare (T) SI=6 punti NO= 0 punti	6	Documentare. Indicare il numero di pagina della Documentazione Tecnica a cui si far riferimento per il parametro in esame.
9	Reagenti, calibratori e controlli pronti all'uso escluso ausiliari	Criterio Tabellare (T) SI=8punti NO= 0 punti)	8	Documentare. Indicare il numero di pagina della Documentazione Tecnica a cui si far riferimento per il parametro in esame.
10	Adattabilità al laboratorio della soluzione globale proposta	Criterio Discrezionale (D) Sarà valutata la migliore soluzione che tenga conto degli spazi attualmente disponibili in cui allocare la strumentazione offerta	4	Documentare. Indicare il numero di pagina della Documentazione Tecnica a cui si far riferimento per il parametro in esame.
11	Condizione migliorative di assistenza oltre i requisiti minimi	Criterio Discrezionale (D) Saranno valutati le migliori condizioni di assistenza proposta rispetto ai requisiti minimi ivi compresi la assistenza remota per la strumentazione con condivisione in tempo reale e in totale sicurezza del desktop dello strumento adatta a consentire attività di assistenza, prevenzione e formazione a distanza	2	Documentare. Indicare il numero di pagina della Documentazione Tecnica a cui si far riferimento per il parametro in esame.
12	Certificazioni parità di genere UNI/PdR 125:2022 (Possesso della	Criterio Tabellare (T)	2	Documentare. Indicare il numero di pagina della Documentazione Tecnica a cui si far riferimento per il parametro in

AZIENDA OSPEDALIERA

SAN PIO

Via dell'Angelo, 1- Benevento C.F. 01009760628

Presidio Ospedaliero "Gaetano Rummo"
Via dell'Angelo, 1 – 82100 Benevento
Tel. 0824 57111

Presidio Ospedaliero "Sant'Alfonso Maria dei Liguori"
Contrada San Pietro – 82019 Sant'Agata dei Goti
Tel. 0823 313111

	Certificazione di parità di genere o equivalente) Nel caso di partecipazione di RTI o Consorzi verrà attribuito il punteggio solo nel caso in cui tutti i componenti la RTI e tutte le imprese esecutrici sono in possesso della certificazione indicata	SI= Ppmax punti NO= 0 punti		esame.
Totale punteggio:			70	

Totale 70 punti tecnici

Il Dirigente dell'U.O.C. Patologia Clinica, Dott. Maurizio Fumi



Il Dirigente Responsabile U.O.S. Ingegneria Clinica, Ing. Gianpaolo Catalano



AZIENDA OSPEDALIERA
SAN PIO

Via dell'Angelo, 1- Benevento C.F. 01009760628

3

Presidio Ospedaliero "Gaetano Rummo"
Via dell'Angelo, 1 - 82100 Benevento
Tel. 0824 57111

Presidio Ospedaliero "San'Alfonso Maria dei Liguori"
Contrada San Pietro - 82019 Sant'Agata dei Goti
Tel. 0823 313111